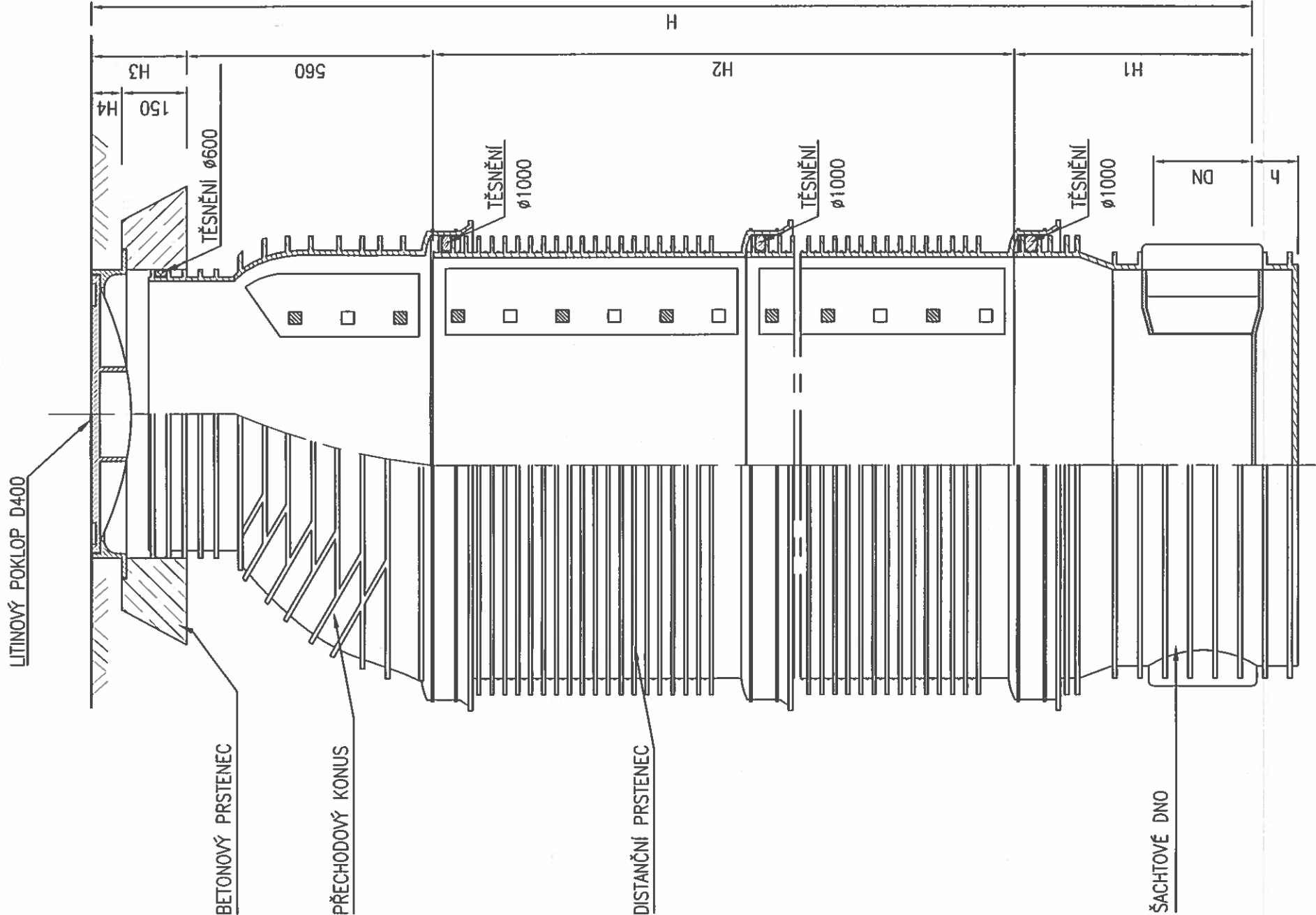


VZOROVÁ PLASTOVÁ KANALIZAČNÍ ŠACHTA Ø 1000 S LITINOVÝM
POKLOPEM A S BETONOVÝM PRSTENCEM



DN (mm)	H1 (mm)	h (mm)
	KG	KG
160	412	53
200	450	71
250	500	78
315	552	80
400	604	97

TYP VSTUPU	H4 (mm)
A15	80
B125	80
C250	80
D400	140

- SOUVISEJÍCÍ DOKUMENTY:
- TECHNICKÁ ZPRÁVA HP4-6-96359
 - SITUACE DEŠŤOVÉ KANALIZACE HP4-2-92372
 - PODÉLNÉ PROFILY DEŠ KANALIZACE HP4-4-92468
 - VZOROVÉ ULOŽENÍ PP POTRUBÍ HP4-3-33878
 - VZOROVÉ ULOŽENÍ ŽB TRUB HP4-3-33879
 - VZOROVÁ ŠACHTA DOMOVNÍCH PŘÍPOJEK HP4-3-33881
 - VÝUSTNÍ OBJEKT HP4-2-92373
 - ŘEZY ULOŽENÍ INŽENÝRSKÝCH SÍTÍ HP4-2-92374
 - TABULKA KANALIZAČNÍCH PŘÍPOJEK HP4-3-33882
 - VÝPIS VSTUPNÍCH ŠACHET HP4-6-96360
 - VÝPIS ŠACHET DOMOVNÍCH PŘÍPOJEK HP4-6-96361

DOKUMENTACE JE DUŠEVNÍM MAJETKEM FIRMY HUTNÍ PROJEKT FRÝDEK-MÍSTEK a.s. A NESMÍ BÝT POUŽITA BEZ JEJÍHO VĚDOMÍ.

a)					
OZN.	ZMĚNA	DATUM	PROVEDL	KONTROLA	
VYPRACOVAL	ING. MIROSLAV KÁLAL				HUTNÍ PROJEKT FRÝDEK-MÍSTEK HUTNÍ PROJEKT Frýdek-Místek a.s.
PROJEKTANT	ING. MIROSLAV KÁLAL				
SCHVÁLIL	ING. PŘEMYSL ŠIMEK				
KONTROLOVAL	PAVEL DVOŘÁK				DATUM 03/2017
INVESTOR	Obec Stonava				ÚČEL PROVÁDĚNÍ STAVBY
MÍSTO STAVBY	STONAVA				
STAVBA	VÝSTAVBA INŽ.SÍTÍ STONAVA - NOVÝ SVĚT - 1.ETAPA - AKTUALIZACE DPS DOKUMENTACE OBJEKTŮ SO 103 DEŠŤOVÁ KANALIZACE VZOROVÁ VSTUPNÍ KANALIZAČNÍ ŠACHTA				Č. ZAK. 10669-003-000
					ARCHIVNÍ ČÍSLO HP4-3-33880
					LISTŮ POČET A4 2
					MĚŘÍTKO POŘADOVÉ Č. 06